

ALMEMO® 710

Rejestrator ALMEMO® 710
do zastosowań stacjonarnych i mobilnych
Najnowsza generacja — V7
10 wejść pomiarowych
dla wszystkich czujników ALMEMO®.
Dodatkowe funkcje — dzięki czujnikom cyfrowym D7



Rejestrator najnowszej generacji V7

Dzięki najnowszemu typowi czujników typu D7, ALMEMO®710 zapewnia nowe funkcje

Wyświetlacz wysokiej jakości — łatwa i wygodna obsługa ekranu

Jasno podświetlony, duży, 5,7", kolorowy wyświetlacz, pokazuje w sposób jasny i precyzyjny wartości mierzone oraz funkcje. Ekran dotykowy zapewnia łatwą i przyjazną pracę z urządzeniem. System porad menu, dołączony kreator i okno pomocy posiadają przejrzystą i prostą strukturę.

Wartości mierzone, wartości szczytowe, wielkości średnie i graniczne mogą być wyświetlane w zrozumiałym sposób w różnych formach: jako lista, bargraf lub wykres liniowy (do 4 linii).

Dodatkowo użytkownik może skonfigurować własne menu, aby wyświetlać parametry wymagane w konkretnej aplikacji.

Istnieje możliwość wyboru jednego z 3 języków: angielskiego, niemieckiego lub francuskiego

Jedno urządzenie — różne zastosowania

Przyrząd zamknięty jest w poręcznej, zwartej obudowie, zabezpieczonej przed wstrząsami gumowymi elementami. Urządzenie może być stosowane w różny sposób: jako przyrząd przenośny lub stacjonarnym, tak do pracy na biurku (dzięki składanej nóżce) jak i jako urządzenie naścienne.

Silny akumulator litowy zapewnia możliwość długotrwałej pracy.

Rejestrator o dużej pojemności

W celu rejestrowania wielkości mierzonych, urządzenie wyposażone zostało w pamięć flash o pojemności 8MB. Może być ona skonfigurowana jako pamięć kołowa.

Aby zapamiętać większą ilość danych, dostępna jest zewnętrzna pamięć w formie karty SD.

W zastosowaniu do długoterminowego, niezależnego monitorowania, rejestrator może pracować w oszczędzającym energię trybie uśpienia.

Wejścia pomiarowe dla 10 czujników ALMEMO® wszystkich generacji

Rejestrator ALMEMO®710 wyposażony jest w 10 wejść pomiarowych. Wszystkie nowe i dotychczas produkowane czujniki, zaprojektowane do pomiaru dowolnych wielkości, mogą być podłączone i wykorzystywane do współpracy z urządzeniem.

Sygnal z czujników z wyjściem analogowym przetwarzany jest w zintegrowanym bardzo szybkim konwerterze A/C o wysokiej rozdzielczości.

Cyfrowe czujniki generacji D6 oraz — najnowsze — generacji D7 przekazują wielkości mierzone do wejść pomiarowych urządzenia bezpośrednio w formie cyfrowej.

Rejestrator obsługuje wszystkie wtyki ALMEMO® a także wszystkie funkcje zapisane w pamięci czujników. Cyfrowe czujniki generacji D6/D7 mogą być konfigurowane bezpośrednio przez ekran dotykowy.

Nowe czujniki cyfrowe ALMEMO® D7

System ALMEMO® współpracując z cyfrowymi czujnikami ALMEMO®D7 poszerzony jest o wiele nowych funkcji.

Współpraca czujników z miernikiem ALMEMO®710 przez cyfrowy interfejs zapewnia wysoką szybkość seryjnej transmisji wielkości mierzonych.

Zakresy pomiarowe wtyków ALMEMO®D7 są niezależne od urządzenia pomiarowego i mogą być dowolnie rozszerzane w zależności od aplikacji.

Wielkości mierzone mogą być wyświetlane w formie do 8 cyfr (zależnie od zakresu) z opisem jednostki do 6 znaków. Opis czujnika może składać się z maksymalnie 20 znaków.

Każdy podłączany czujnik typu D7 wyposażony jest w własny procesor. Wszystkie podłączone czujniki pracują równolegle z przypisaną czujnikowi częstotliwością próbkowania. Dzięki temu czujniki D7 osiągają bardzo duże szybkości pomiaru w dynamicznych procesach pomiarowych. W ALMEMO®710 czasy skanowania mogą być określone indywidualnie dla szybkich i wolnych czujników.

Wtyk ALMEMO®D7 może przetwarzać do 10 kanałów wielkości pomiarowych i wartości funkcji. Daje to możliwość nowych aplikacji, zwłaszcza w wypadku czujników wieloparametrowych (jak czujniki meteorologiczne) a także w wypadku podłączania urządzeń użytkownika (analizatory chemiczne, analizatory mocy)

Wyposażenie dodatkowe

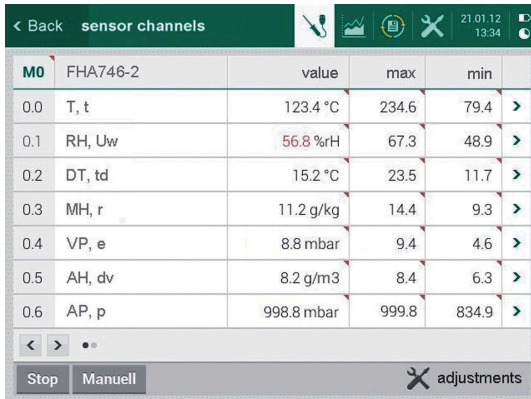
Wyposażenie urządzenia w 3 gniazda wyjść ALMEMO® daje możliwość równoległego połączenia z komputerem / siecią, wyjścia ALMEMO® na przetworniki i sygnały analogowe oraz podłączenia karty pamięci SD.

ALMEMO®710 posiada wbudowany czujnik ciśnienia atmosferycznego, który zapewnia kompensację ciśnieniową przy pomiarach przepływu powietrza i zmiennych wilgotnościowych.

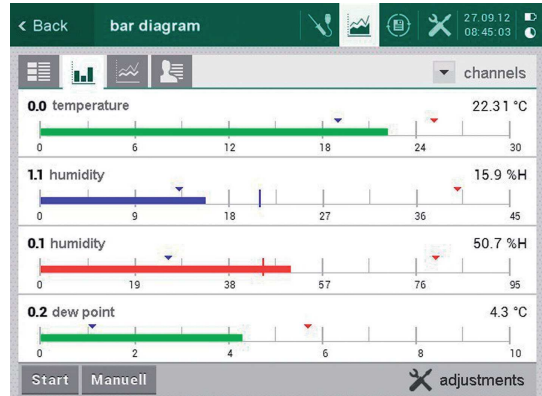
Opcja KL umożliwia — dla czujników analogowych (np.: temperatury lub ciśnieniowych) - zaprogramowanie kalibracji wielopunktowej lub linearyzacji we wtyku podłączeniowym ALMEMO®.



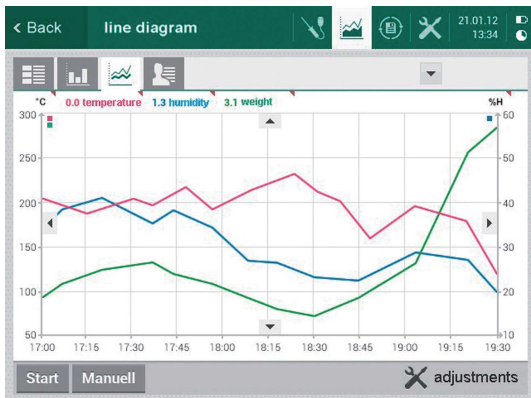
Przejrzysty, precyzyjny wyświetlacz — łatwa i wygodna praca z ekranem dotykowym



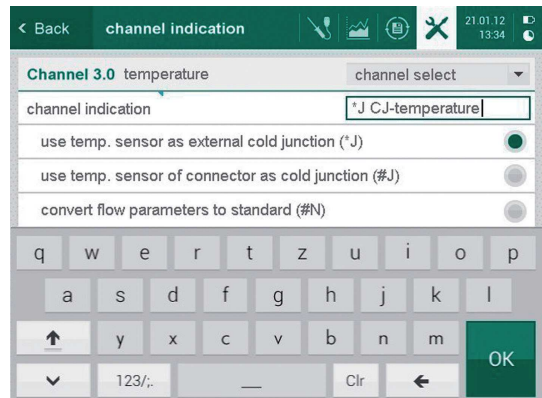
Lista aktywnych kanałów pomiarowych



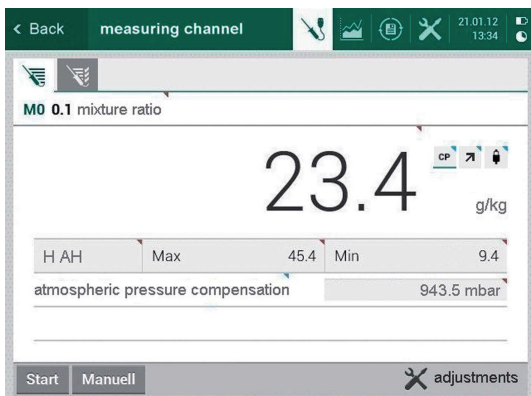
Wyświetlanie wielkości mierzonych w formie bargrafu



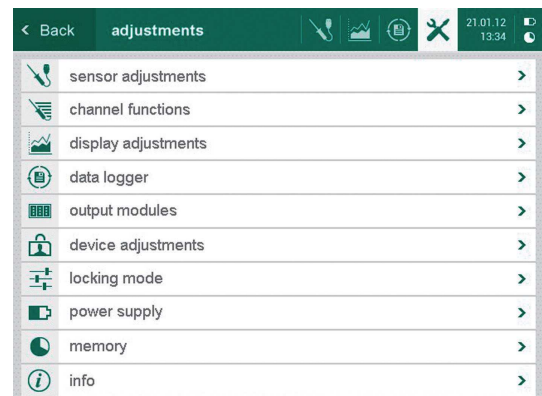
Wyświetlanie wielkości mierzonych w formie wykresu liniowego



Klawiatura do programowania



Ogólne wymiarowanie ekranu wielkości mierzonych



Wprowadzanie parametrów czujników i urządzenia

ALMEMO® 710

Dane techniczne		Akcesoria	Kod zamówienia
Wejścia pomiarowe	10 gniazd pomiarowych typu ALMEMO® współpracujących z czujnikami ALMEMO® wszystkich generacji, czujnikami analogowymi, czujnikami cyfrowymi typu D6 i D7	Duża walizka transportowa z profili aluminiowych / ABS, wymiary wewnętrzne: 48 x 35 x 6+6cm (WxDxH)	ZB2590TK2
Izolowanie elektryczne	Przetworniki półprzewodnikowe (50V) dla czujników analogowych	Przewody podłączeniowe, sieciowanie	Kod zamówienia
Kanały	Do 100 kanałów pomiarowych na urządzenie	Złącze pamięci z kartą microSD wraz z czytnikiem kart ze złączem USB	ZA1904SD
Przetwornik A/C	Delta-sigma, 24-bitowy, niskiej mocy, 100 operacji pomiarowych na sekundę	Ethernetowy przewód transmisji danych, izolowany elektrycznie	ZA1945DK
Zasilanie czujnika	6/9/12 V, maksimum: 400mA Przy zasilaniu z zasilacza sieciowego, 12V, max: 400mA	Przewód USB z zasilaniem 5V z komputera, izolowany (Rekomendowana opcja — izolowany elektrycznie moduł pomiarowy OA710GT)	ZA1919DKU5
Wyjścia	3 gniazda ALMEMO® do wszystkich modułów wyjścia (danych / analogowe / wyzwalań / przewody przekaźnika / pamięć / złącza itd.)	Przewód wyjścia analogowego -1,25 do +2V	ZA1601RK
		Przewód wyzwalań i alarmów (2 otwarte, 0,5A, 50VDC)	ZA1006EKG
		Uwaga dotycząca oprogramowania pomiarowego WinControl Jako oprogramowanie pomiarowe wymagane jest oprogramowanie WinControl SW5700WCx (aktualna wersja 7 i wyższe). Dla wersji 6 i wcześniejszych wymagane jest uaktualnienie oprogramowania. Wersje oprogramowania i ich opis znajdują się w rozdziale 6.	
Wyposażenie podstawowe		Opcje	Kod zamówienia
Wyświetlacz	Graficzny wyświetlacz, 5,7", TFT-LCD, VGA 640x480, podświetlany białymi LED, regulacja podświetlenia	Możliwość programowania wielopunktowej adjustacji krzywej pomiarowej lub linearyzacji dla czujników analogowych	OA710KL
Klawiatura	Pojemnościowy ekran dotykowy i 3 dodatkowe klawisze dotykowe	Szybkość pomiaru dla jednego kanału pomiarowego 500 operacji pomiarowych na sekundę	OA710Q5
Pamięć	Pamięć nieulotna 8MB (400.000 do 1.500.000 wartości mierzonych)		
Data i godzina	Zegar czasu rzeczywistego (4,7ppm) z buforową baterią litową		
Czujnik ciśnienia atm.	Zintegrowany, zakres pomiarowy 700 do 1100mbarów; dane techniczne jak FDAF12SA (str. 11.23)		
Zasilanie Zestaw akumulatorów	2 akumulatory litowe, całkowita pojemność 13,8Ah Zintegrowane szybkie ładowanie (3h)		
Przewód USB	Elektrycznie izolowany ZA1919DKU	Dostawa standardowa	
Zasilacz sieciowy	ZA1312NA9, 230VAC na 12VDC, 2,5A, elektrycznie izolowane	Rejestrator ALMEMO®710, przewód transmisji danych USB ZA1919DKU, zasilacz sieciowy 12V/2,5A ZA1312NA9, certyfikat testu producenta	
Zapotrzebowanie prądowe	Tryb aktywny: ok.: 300 do 500mA, Tryb uśpienia: ok.: 0,05mA	Urządzenie przenośne w obudowie ze składaną nóżką w torbie transportowej ZB9710TK	MA710
Obudowa	222 x 169 x 61mm (WxDxH) 1200g, ABS / TPE, technologia dwukomponentowa z gumowym zabezpieczeniem przeciwwstrząsowym, ze składaną nóżką	Urządzenie stacjonarne w obudowie do instalacji na ścianie	MA710WG
ALMEMO®710			
ALMEMO®710 WG	Przystosowany do montażu naściennego na szynie DIN		

